

**ANEP****CONSEJO
DIRECTIVO
CENTRAL****PROGRAMA
PAEMFE****OBRA
CERP DEL SUR****F.GARCÍA LORCA ESQ. PASTORI-ATLÁNTIDA NORTE**

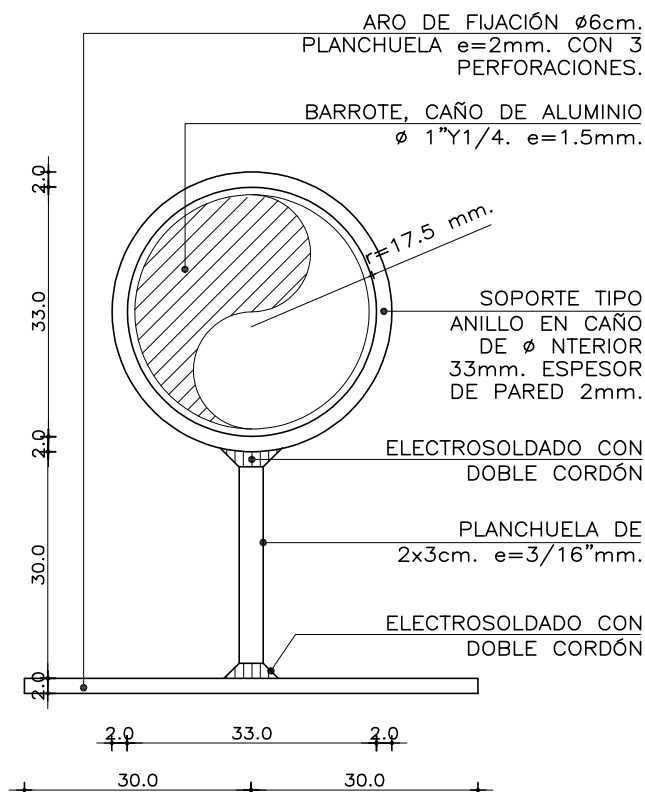
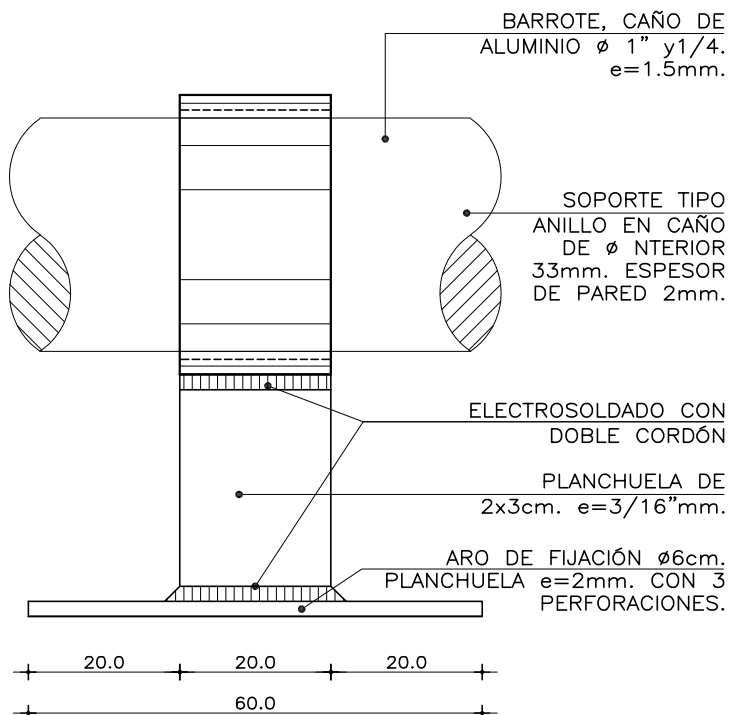
FECHA

FEBRERO 2020

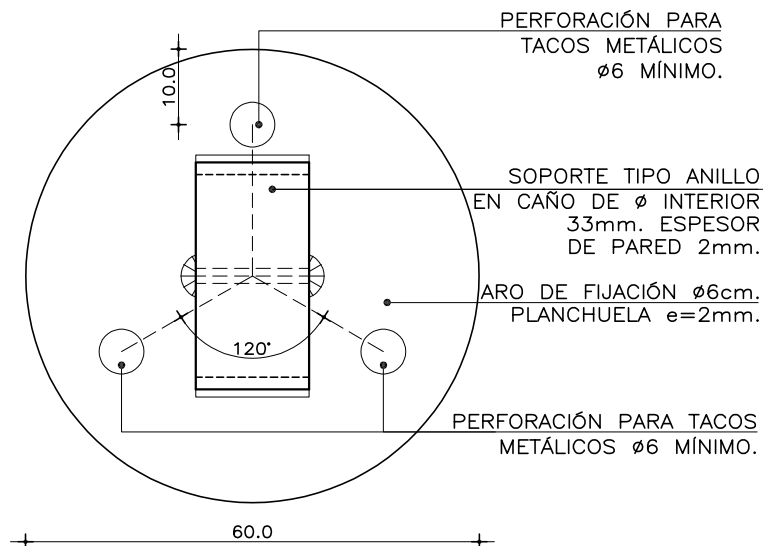
ANEXO

E

HOJA

02**SOPORTE INTERMEDIO PARA CORTINADO****VISTA FRONTAL****VISTA LATERAL****NOTA:**

SE REFIERE A UN SOPORTE PARA
CORTINADOS (TELA RÚSTICA O BLACKOUT)
CON BARROTE DE ALUMINIO 1" 1/4
 $e=1.5\text{mm}$.

**PLANTA**

ESPECIFICACIONES	VER EN ESTA PLANILLA.	ESCALA 1/1
TERMINACION	PINTURA AL HORNO COLOR GRIS METALIZADO MICROTTEXTURADO	
OBSERVACIONES	SE DEBERA PREVER AMURE CON TACOS METALICOS SOBRE ESTRUCTURA DE HORMIGON ARMADO. SE DEBERA TOMAR ESPECIAL CUIDADO EN LA TERMINACION DEL H.VISTO DE LAS SUPERFICIES. EN CASO DE ROTURAS EN EL HORMIGON VISTO, SERA DE CARGO DE LA EMPRESA REALIZAR LAS REPARACIONES NECESARIAS.	